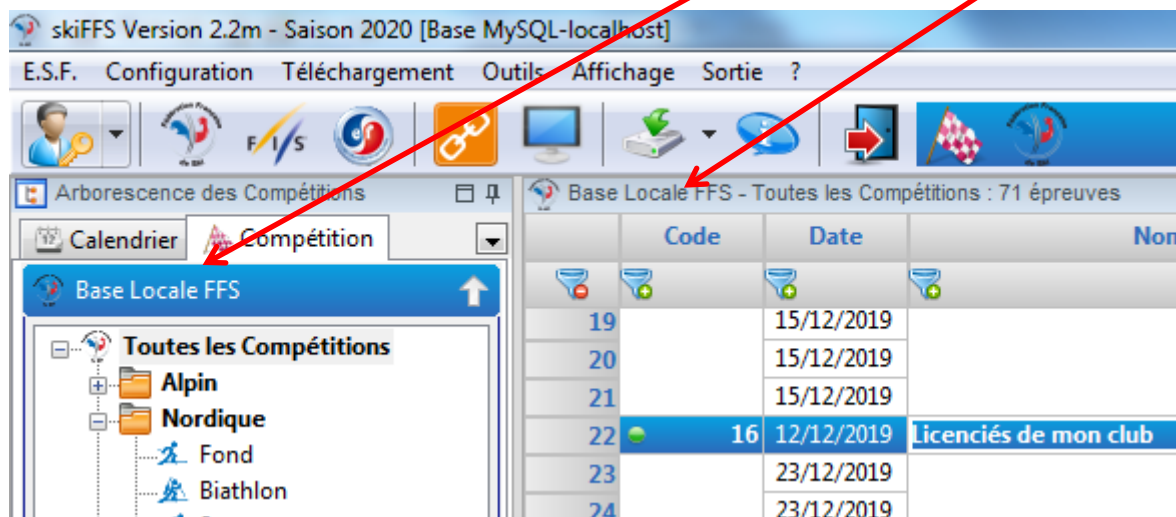


Création fichier SkiFFS "licenciés de mon club"

Le fichier "licenciés de mon club" est à importer dans la base locale de SkiFFS.

Au préalable, bien vérifier la version de votre logiciel par clic sur "Téléchargement" puis "logiciel" (ici version 2.2m) et installer la dernière version.

On voit ci-dessous que l'on est dans la base locale, le bandeau de gauche et le bandeau haut de l'écran principal l'indiquent clairement.



Ce fichier va être abondé des licenciés de mon club en 2 temps bien distincts :

- Les licenciés compétiteurs
- Les licences pratiquants

A- Licences compétiteurs

1- Pour les licences compétiteurs, nous utilisons SkiFFS. En préalable, il faut mettre à jour la liste FFS par téléchargement "Listes FFS" depuis SkiFFS. (liste actuelle 220, valable jusqu'au 8/01/2020)

Dans un second temps, il faut mettre à jour "Licenciés FFS" qui s'actualise toutes les semaines avec l'enregistrement des dernières prises de licences.



2- Entrer dans le fichier "licenciés de mon club" et sélectionner "Gestion des concurrents". Dans cette fenêtre, choisir le bouton "Coureur", la fenêtre suivante s'affiche :

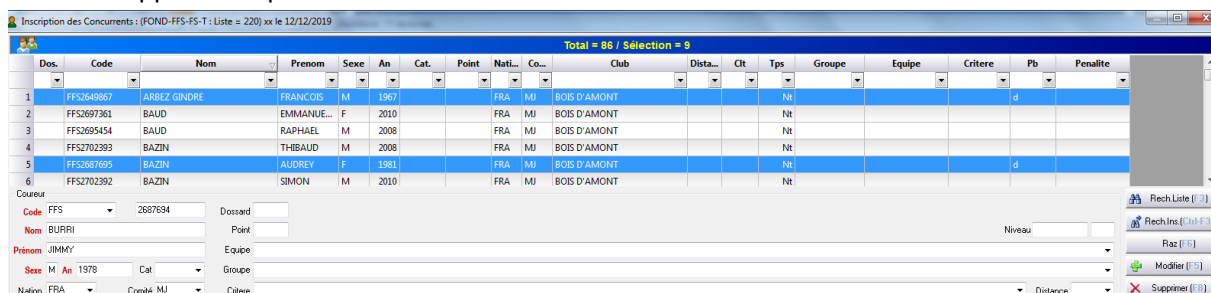
The screenshot shows the "Listes F.F.S. / F.I.S." search window. It contains several search criteria:

- Activité: FOND
- Liste / Type Classement: 120-FFU, 120-FPU, 220-FFU, 220-FPU, 619-FFU, 619-FP
- Sexe: Homme, Dame
- Année de Naissance: de [] à []
- Nation: []
- Comité: MJ
- Club: BOIS D'AMONT
- Point: de [] à []
- Uniquement les licences F.F.S. valides:

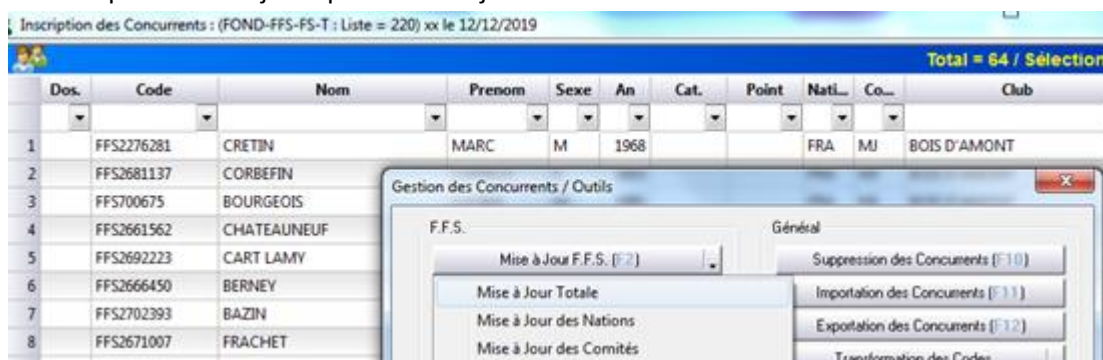
A "Recherche (F3)" button is located at the bottom right.

Compléter l'activité, la liste support, les sexes, le comité, le club sans oublier de cocher la case "uniquement licences FFS valides"

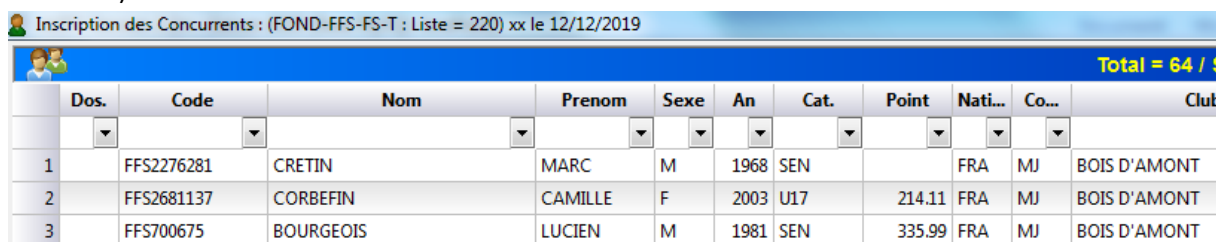
- 3- Cliquer sur le bouton "Rechercher", la liste de tous les licenciés de votre club apparait. Sélectionner le premier nom qui apparait dans la liste puis tout l'affichage par "CTRL+A" Cliquer sur "Sélectionner", tous les coureurs apparaissent dans la fenêtre "Inscription des concurrents"
- 4- A partir de là, supprimer les coureurs qui ne font pas de course (licences dirigeants en particulier ou les alpins pour celui qui gère uniquement les nordiques par exemple) par la touche "Supprimer" après les avoir sélectionnés.



- 5- Pour être encore plus complet, faire une mise à jour de vos données en utilisant la touche "Outils" puis "Mise à jour" puis "Mise à jour totale"

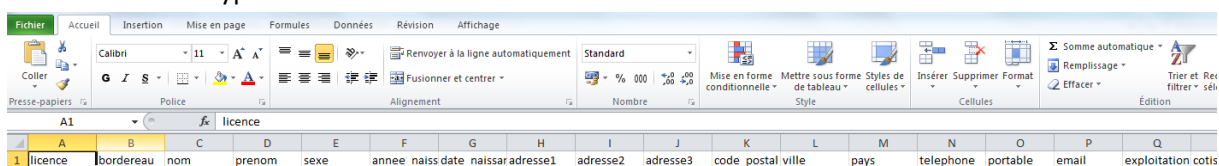


- 6- Au final, votre fichier possède les catégories, les points à jour (par rapport à la liste 220 dans notre cas)



B- Licences pratiquants

- 1- Au préalable, il faut obtenir le fichier .csv des licences pratiquants. Seuls votre président ou votre responsable "création licences" peuvent vous le donner. Connexion à "ffs.fr", "Espace clubs" puis "Gestion des licences"
- 2- Vous obtenez ce type de fichier :



- 3- Ne conserver que les colonnes : licence-nom-prénom-année_naissance-sexe. Les renommer exactement comme suit : Code-Nom-Prenom-An-Sexe.

Ajouter les 2 colonnes : Comite-Club

Les compléter avec votre comité (MJ dans l'exemple) et votre club (BOIS D'AMONT dans l'exemple)

A	B	C	D	E	F	G
Code	Nom	Prenom	Sexe	An	Comite	Club
PC11825233	BIRAUD	CAROLINE	F	1982	MJ	Bois d'Amont
PC11797371	BOURGEAT	CLARA	F	2010	MJ	Bois d'Amont
PC11797369	BOURGEAIS	GABRIELLE	F	2009	MJ	Bois d'Amont
PC11799756	BOUSSET	LINO	M	2012	MJ	Bois d'Amont

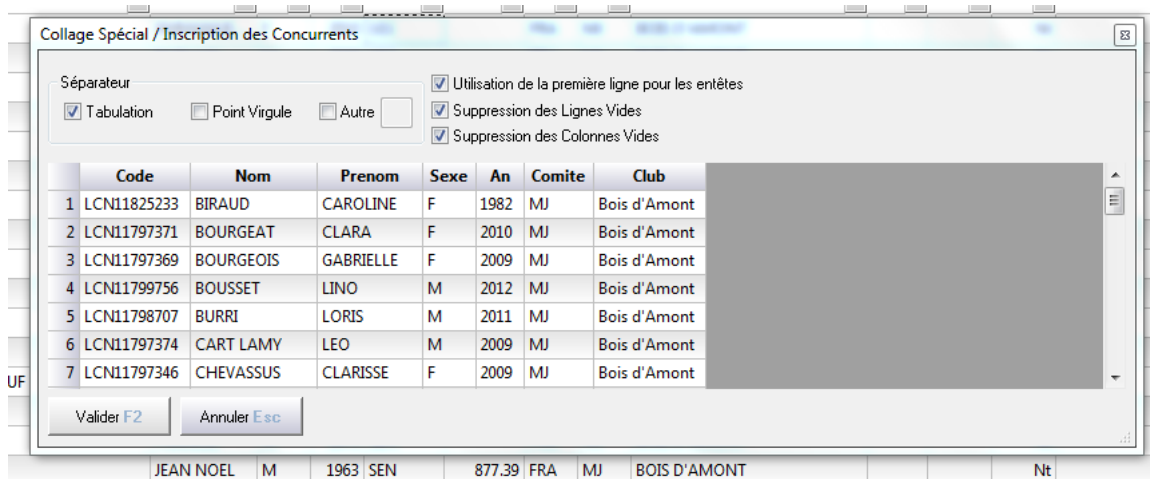
- 4- Dernier point important : transformer le nom des licences en remplaçant "PC" par "LCN".
 Pour cela, sélectionner la colonne "A" puis "rechercher et remplacer" (raccourci CTRL+H dans Excel et Libre office)

Cliquer sur "Remplacer tout", on obtient le fichier suivant :

A1	Code					
A	B	C	D	E	F	G
Code	Nom	Prenom	Sexe	An	Comite	Club
LCN11825233	BIRAUD	CAROLINE	F	1982	MJ	Bois d'Amont
LCN11797371	BOURGEAT	CLARA	F	2010	MJ	Bois d'Amont

- 5- Sélectionner toutes les lignes de votre fichier puis faire un copier
 6- Ouvrir SkiFFS, sélectionner en base locale la course "Licenciés de mon clubs", ouvrir la fenêtre "Gestion des concurrents" puis sélectionner "Collage spécial" par clic droit sur la liste des coureurs.

- 7- La liste "copiée" dans le fichier Excel apparait comme ci-dessous :



8- Cliquer sur "Valider" et la liste est importée dans mon fichier cureur.

On voit ici que les licences pratiquants comportent bien le préfixe LCN dans le fichier.

FFS700676	BEDEZ	JEAN PIERRE	M	1964	SEN	266.91	FRA	MJ	BOIS D'AMONT
FFS2666450	BERNEY	GAELLE	F	2000	U20	45.17	FRA	MJ	BOIS D'AMONT
LCN11825233	BIRAUD	CAROLINE	F	1982	SEN			MJ	BOIS D'AMONT
LCN11797371	BOURGEAT	CLARA	F	2010	U11			MJ	BOIS D'AMONT
LCN11797369	BOURGEOIS	GABRIELLE	F	2009	U11			MJ	BOIS D'AMONT

Penser à faire la mise à jour de la "catégorie" des LCN par "Outils", Mise à jour FFS" puis "Mise à jour des catégories officielles"

La création de ce fichier peut être mis à jour à tout moment de l'année, par une recherche des nouvelles licences compétiteurs ou par un nouvel import des LCN du club sans avoir besoin d'effacer les précédents inscrits.

Pour cela, il faut se mettre à jour avec la dernière liste FFS (prochain changement LISTE 320 au 09/01/2020) et la dernière mise à jour des "licenciés FFS" qui s'effectue tous les vendredis (voir point A-1. ci-dessus)