

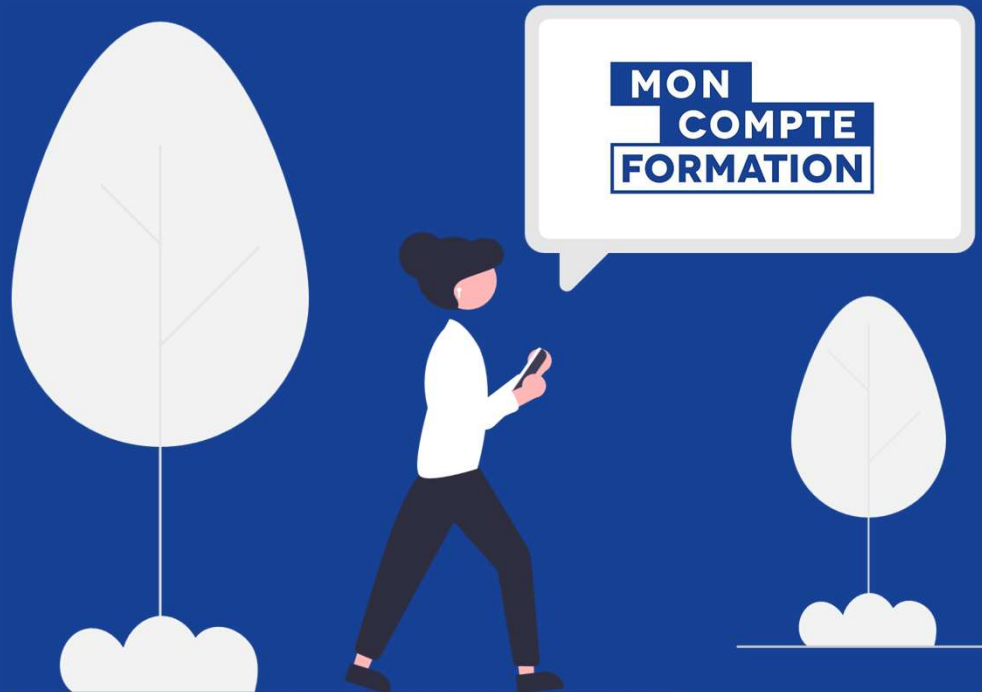
# GUIDE D'ACCOMPAGNEMENT À L'UTILISATION DE MONCOMPTEFORMATION

# SOMMAIRE

1. **Création de l'identité numérique**
2. **Mon parcours MonCompteFormation et mes aides au financement**
3. **Je télécharge mes attestations de formation**
4. **Je suis titulaire BOETH ou SMQ**
5. **Je convertis mes droits publics vers le privé**

# CRÉATION DE L'IDENTITÉ NUMÉRIQUE

---



# Modalités d'inscription à MCF

## Création de l'identité numérique via FranceConnect+



Afin de lutter contre la fraude, l'accès aux plateformes Mon compte élu et Mon compte formation, est conditionné, depuis le 25 octobre 2022, **au recours à FranceConnect+ pour sécuriser l'achat de formation.**



Désormais, FranceConnect propose FranceConnect+, le **service plus sécurisé qui permet l'accès aux démarches administratives sensibles.**



L'Identité Numérique de La Poste apporte les garanties de sécurité nécessaires pour effectuer ces démarches sensibles. Elle est donc la **première Identité Numérique partenaire de FranceConnect+.**  
*Les usagers de Mon compte élu doivent donc obligatoirement être détenteurs d'une Identité Numérique La Poste pour pouvoir s'inscrire à une formation via la plateforme.*

# Modalités d'inscription à MCF

Création de l'identité numérique via FranceConnect+






C'est quoi ?



A quoi sert-elle ?



-  **Accès aux sites avec un seul identifiant simple : son n° de mobile**  
Fini le casse-tête des multiples comptes et mots de passe à gérer !  
L'Identité Numérique suffit.
-  **Une protection contre l'usurpation d'identité.**  
L'utilisateur est notifié à chaque tentative de connexion.  
C'est bien lui ? Il valide. Il suspecte un risque de fraude ? Il bloque.
-  **Un gain du temps lors des inscriptions en ligne .**  
Plus besoin de remplir de longs formulaires et de transmettre sa pièce d'identité pour prouver qui on est. L'utilisateur l'a déjà fait en créant son Identité Numérique.



1<sup>ère</sup> et seule identité électronique attestée conforme par l'Etat (ANSSI) qui atteste que le service est robuste et réduit les risques d'usurpation d'identité.



Une gestion



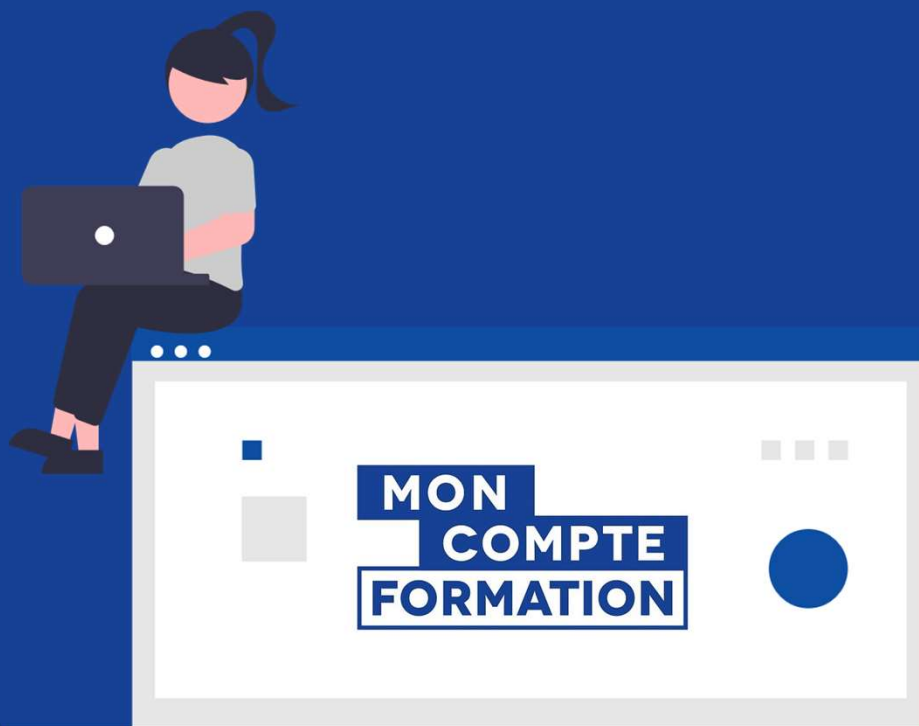
# Modalités d'inscription à MonCompteFormation

Aide à disposition pour créer son identité numérique

- ✓ Aide en ligne sur MonCompteFormation: <https://www.moncompteformation.gouv.fr/espace-public/qui-peut-utiliser-franceconnect>
- ✓ Pour les titulaires non éligibles à l'identité numérique: <https://www.moncompteformation.gouv.fr/espace-public/je-ne-remplis-pas-les-conditions-pour-utiliser-franceconnect-0>
- ✓ Aide en ligne sur le site de La Poste: <https://aide.lidentitenumérique.laposte.fr/kb/fr> muni de votre smartphone et de votre pièce d'identité ;
- ✓ En vous rendant en bureau de poste: les conseillers en bureau de poste peuvent vous créer votre identité numérique en quelques minutes ;

# MON PARCOURS MON COMPTE FORMATION ET MES AIDES AU FINANCEMENT

---



# Je me connecte sur mon espace MCF

Je clique sur  
« Connexion »

? AIDE

PASSEPORTS

CONNEXION

CRÉATION DE COMPTE

RECHERCHE DROITS DOSSIERS CONSEILS PROFESSIONNELS



#1jeune1solution

Vous avez entre 14 et 30 ans, découvrez les solutions pour préparer votre avenir.



Élus, découvrez votre espace dédié.

## Développez vos **compétences**

Comment ça marche ?

Consultez vos droits

Connexion



Faites-vous accompagner

En savoir plus



Trouvez votre formation

Recherche



Bénéficiez d'aides au financement

En savoir plus

Suivez la formation

Mes dossiers



Obtenez votre certification

En savoir plus



Lisa vous conseille dans votre projet professionnel

FAITES-VOUS ACCOMPAGNER

C'est gratuit !



# Je m'identifie via FranceConnect +

Accueil > Connexion

← Connexion

Je clique sur  
« s'identifier à FranceConnect + »

Vos données de connexion sont strictement personnelles, veuillez à ne pas les communiquer à une autre personne.

## Connexion FranceConnect+

Nouveau ! FranceConnect+ assure la sécurité de votre CPF grâce à l'Identité Numérique La Poste.



[Qu'est-ce que FranceConnect+ ?](#)

OU

## Connexion avec vos identifiants

Numéro de sécurité sociale 

Mot de passe 

Votre mot de passe comporte au minimum 8 caractères, dont une majuscule, une minuscule et un chiffre.

 ME CONNECTER

[MOT DE PASSE OUBLIÉ](#)

# Je m'identifie via France Connect +

Connexion en cours sur Mon Compte Formation

Choisissez un compte pour vous connecter :



↩ Revenir sur Mon Compte Formation


Je clique sur  
« L'identité numérique »

## Pourquoi je ne retrouve pas mes comptes habituels ?

Avec FranceConnect+, seul certains comptes sont disponibles afin d'assurer un niveau de sécurité élevé lors de votre connexion. Pour continuer votre parcours de connexion, veuillez créer un compte sur l'un des services disponibles.

# Je m'identifie via France Connect +

Identifiez-vous  
avec votre Identité Numérique

 +33

S'identifier

 Vous n'avez pas encore d'Identité Numérique ?  
[Créez votre Identité Numérique](#)

Je saisis mon numéro de  
téléphone et je clique sur  
« s'identifier »

# Je m'identifie via France Connect +



## Confirmez sur l'application

Une action est en attente sur votre application L'Identité Numérique

+33

[Modifier](#)



Je confirme via mon  
application mobile



Vous n'avez pas encore d'Identité Numérique ?  
[Créez votre Identité Numérique](#)

# JE M'IDENTIFIE VIA FRANCE CONNECT +

□



Vous allez vous connecter en tant que :



NOM Prénom

Continuer sur Mon Compte Formation

Données transmises

Je clique sur « continuer »

# Je m'identifie via France Connect +



Vous avez entre 14 et 30 ans, découvrez les solutions pour préparer votre avenir.



Élus, découvrez votre espace dédié.

## IMPORTANT

Au 1<sup>er</sup> janvier 2024, tous les permis terrestres sont éligibles au CPF. Pour des raisons techniques, les organismes de formation pourront ajouter ces nouveaux permis à leur catalogue à partir du 11 janvier. Vous pourrez faire une demande d'inscription dès le lendemain, [plus d'informations](#).

FERMER

## Développez vos **compétences**

Comment ça marche ?

Consultez vos droits  
3050,00 €



Faites-vous accompagner  
En savoir plus



Trouvez votre formation  
Recherche



Bénéficiez d'aides au financement



Lisa vous conseille dans votre projet professionnel

Je suis connecté(e)

# Je recherche une formation

Accueil > Recherche de formation

← Recherche de formation



Chercher une formation...  
ANGLAIS



Je clique sur recherche et j'accède au moteur de recherche. Je renseigne la formation visée (par mots clés)

FAITES-VOUS ACCOMPAGNER !

MON CONSEILLER  
EN ÉVOLUTION  
PROFESSIONNELLE

Un conseiller peut vous aider à définir votre projet professionnel : c'est gratuit !

TROUVER UN CONSEILLER

# Je recherche une formation

RÉPUBLIQUE FRANÇAISE  
*Liberté  
Égalité  
Fraternité*

MON COMPTE FORMATION

AIDE PASSEPORTS NOM Prénom

RECHERCHE DROITS DOSSIERS CONSEILS PROFESSIONNELS

Accueil > Recherche de formation > Modalités

← EDUCATION SPORTIVE

Comment souhaitez-vous suivre votre formation ?

En présentiel

À distance

Je choisis la modalité de suivi souhaitée. « En présentiel » par exemple

QUELLE OPTION CHOISIR ?

AIDE ACTUALITÉS CONSEILS PROFESSIONNELS



# Je recherche une formation

Accueil > Recherche de formation > Modalités > Localité

← EDUCATION SPORTIVE • En présentiel

Où souhaitez-vous suivre votre formation ?

Ville, code postal...  
PARIS (75000)

Dans un rayon de :

5 km 10 km 50 km 100 km  Sans limite

→ VOIR LES RÉSULTATS

Je saisis le lieu souhaité :  
« Paris » par exemple. Je  
clique sur « voir les  
résultats »

# Je recherche une formation

## ← Résultats

Des financeurs soutiennent votre formation !

VOIR PLUS FERMER

1 résultat pour ANGLAIS à PARIS (Sans limite)

FILTRE (1)

Anglais débutant MODIF: cours individuels + complément e-learning



Proposé par BRITISH AMERICAN INSTITUTE

10h

BORDEAUX - 497 km



★ -

1065,00 €

Certificat Linguaskill from Cambridge - anglais

1 résultat sur 1

↑ REMONTER

Je visualise une aide au financement

# Je visualise la fiche formation

Accueil > Recherche de formation > Formation



← Formation

## Formation de « saisir l'intitulé de la formation » (champs à saisir avant le partage du document)

Proposée par BRITISH AMERICAN INSTITUTE

Rythme et durée

10 h - En soirée • Plusieurs rythmes possibles • En semaine • En journée



Description détaillée

Contenu, objectifs...



J'accède à tous les détails de  
la formation



Certification et métiers accessibles

Certificat Linguaskill from Cambridge - anglais  
Jusqu'au 25/02/2024



Le financement


Après avoir créé votre dossier d'inscription, vous pourrez définir vos dates de formation avec l'organisme de formation


DEMANDER UN DEVIS

# Je visualise la fiche formation

Proposée par BRITISH AMERICAN INSTITUTE

Rythme et durée  
🕒 10 h - En soirée • Plusieurs rythmes possibles • En semaine • En journée

 Description détaillée  
Contenu, objectifs... >



 Certification et métiers accessibles >  
Certificat Linguaskill from Cambridge - anglais  
Jusqu'au 25/02/2024

Le financement

Détails du financement

Prix de la formation (Frais d'examen inclus)	1065,00 €
Vos droits formation	- 0,00 €

Aides au financement  
Découvrez une simulation des aides auxquelles vous êtes éligibles :

  Désactivé — €

Commission Paritaire Nationale  
Emploi Formation

Je peux cliquer sur le toggle pour mettre à jour mon plan de financement

Après avoir créé votre dossier d'inscription, vous pourrez définir vos dates de formation avec l'organisme de formation

DEMANDER UN DEVIS

# Je visualise la fiche formation

Proposée par **BRITISH AMERICAN INSTITUTE**

Rythme et durée  
🕒 10 h - En soirée • Plusieurs rythmes possibles • En semaine • En journée

Description détaillée  
Contenu, objectifs... >

Certification et métiers accessibles  
Certificat Linguaskill from Cambridge - anglais  
Jusqu'au 25/02/2024 >

Le financement

Détails du financement

Prix de la formation (Frais d'examen inclus)	1065,00 €
Vos droits formation	-0,00 €

Aides au financement  
Découvrez une simulation des aides auxquelles vous êtes éligibles :

**CPNEF**  Activé - 1065,00 €  
Commission Paritaire Nationale  
Emploi Formation

*Sport*

Après avoir créé votre dossier d'inscription, vous pourrez définir vos dates de formation avec l'organisme de formation

**DEMANDER UN DEVIS**

Mon plan de financement est automatiquement mis à jour.  
Pour continuer mon parcours, je clique sur « demander un devis »



A cette étape, Je **simule** simplement mon plan de financement. L'abondement sera à activer après la réception du devis de l'organisme de formation

# Je demande un devis à l'Organisme de Formation

Accueil > Vos dossiers formation > Demande de devis

## ← Demande de devis

Étape 1 sur 2

Formation de « saisir intitulé »  
Dates de session à définir avec l'organisme de formation  
À « lieu » (« code postal ») et à distance

Le titulaire peut demander un devis à l'organisme de formation

Que souhaitez-vous faire ?

➤ Je souhaite envoyer directement ma demande de devis à l'organisme de formation >

🗨 Je souhaite demander à mon entreprise de m'aider à financer ma formation >

Si je suis salarié(e), je peux générer un PDF récapitulatif de la formation. Ce document peut être transmis à mon employeur afin qu'il puisse m'attribuer une dotation depuis EDEF (Espace Des Employeurs et des Financeurs)

✕ ANNULER MA DEMANDE

AIDE ACTUALITÉS

CONSEILS PROFESSIONNELS

# Je demande un devis à l'Organisme de Formation

← Demande de devis

Étape 2 sur 2

Formation de « saisir intitulé »  
Dates de session à définir avec l'organisme de formation  
À « lieu » (« code postal ») et à distance

## Vos informations personnelles

Nom

NOM

Prénom

PRENOM

Adresse

## Vos informations professionnelles

Diplôme le plus élevé obtenu

BAC+5 : grade master, DEA, DESS, ingénieur.. (NIVEAU 7)

Catégorie socio-professionnelle

Artisans, commerçants et chefs d'entreprise

## Votre objectif

Pour quelle raison souhaitez-vous suivre cette formation ?


Objectif de la formation

Je confirme ou modifie mes  
informations personnelles

# Je demande un devis à l'Organisme de Formation

ROMAIN

Adresse  
23 Boulevard LIBRE  
60200 COMPIEGNE

Vos informations professionnelles 

Diplôme le plus élevé obtenu  
BAC+5 : grade master, DEA, DESS, ingénieur... (NIVEAU 7)


Catégorie socio-professionnelle  
Artisans, commerçants et chefs d'entreprise

Votre objectif

Pour quelle raison souhaitez-vous suivre cette formation ?

Objectif de la formation

- Je fais un bilan de compétences pour élaborer mon projet professionn...
- Je souhaite acquérir des savoirs de base et des compétences clés**
- Je vise un emploi pour lequel de nouvelles compétences me seront uti...
- Je me prépare à entrer dans une formation qualifiante ou à un concou...
- Je souhaite obtenir une certification pour améliorer mes chances de r...

 Une information est incorrecte ? [METTRE À JOUR MON PROFIL](#)

Je renseigne mon objectif de  
réalisation de la formation



# Je demande un devis à l'Organisme de Formation

ROMAIN

Adresse  
23 Boulevard LIBRE  
60200 COMPIEGNE

Vc

Di  
BA

Ca  
Ar

Vc

Pos

C

J

L

**Vous êtes sur le point de demander votre inscription à une formation.**

Pour rappel, Mon Compte Formation est la plateforme publique qui permet de mobiliser ses droits au titre du Compte personnel de formation.

**Attention ! Je ne peux en aucun cas :**

- Utiliser les droits d'un tiers ou lui céder mes droits (un membre de ma famille par exemple)
- Faire un usage non conforme de la Plateforme (déclaration frauduleuse, production de faux, entente illicite avec un organisme de formation...)
- Mobiliser mes droits pour obtenir des contreparties matérielles (remboursement en argent liquide, équipement informatique...)

En cas d'utilisation frauduleuse de mes droits, je m'expose à des poursuites pénales.

En cliquant sur le bouton **J'ai lu et j'accepte** pour valider ma demande d'inscription, je m'engage à respecter les obligations légales des titulaires.

Pour plus d'informations, consultez nos [CGU](#).

Un empêchement ou un imprévu ?  
Consultez les modalités d'annulation d'une inscription à une formation.

FERMER **J'AI LU ET J'ACCEPTÉ**

Je m'engage à respecter mes obligations et je peux valider la demande de devis à l'OF

# Ma demande de devis est validée



Votre demande de devis a été envoyée à l'organisme de formation

Votre dossier n°303639507 a été créé. Il contient l'ensemble des informations pour suivre et gérer votre inscription. Vous recevrez une notification par e-mail quand l'organisme de formation vous répondra. Il a jusqu'au **26/02/2024**.

REVENIR À MON DOSSIER

Quelles sont les prochaines étapes ?

# J'attends la proposition/contre-proposition de l'organisme de Formation

Accueil > Vos dossiers formation > Dossier n°303639507

← Dossier n°303639507

Formation de « saisir intitulé »  
Dates de session à définir avec l'organisme de formation  
À « lieu » (« code postal ») et à distance

## État d'avancement

Demande de devis envoyée

Votre demande de devis a été envoyée à l'organisme de formation. Il a jusqu'au 26/02/2024 pour vous envoyer une proposition.

Si vous n'avez pas demandé à votre employeur de vous aider à financer la formation, vous pouvez encore le faire.

VOIR LA PROCÉDURE

La formation >

Le financement >

Vos informations >

Vos attestations >

# L'organisme de Formation a fait sa proposition

Accueil > Vos dossiers formation > Dossier n°303639507

← Dossier n°303639507

Formation de « saisir l'intitulé »  
Dates de session à définir avec l'organisme de formation  
À « lieu » (« code postal ») et à distance

État d'avancement

Devis à valider

Vous avez reçu une proposition de l'organisme de formation.

CONFIRMER L'INSCRIPTION

La formation >

Le financement >

Vos informations >

Vos attestations >

Je peux visualiser la contre-proposition de l'OF et confirmer mon inscription en formation. Dans le bloc « financement », je peux visualiser le détail de mes droits mobilisables ainsi que mes aides au financement

ANNULER MA DEMANDE

# L'organisme de Formation a fait sa proposition

Accueil > Vos dossiers formation > Dossier n°303641529 > Le financement

## ← Le financement

### Détails du financement

Prix de la formation	1065,00 €
Vos droits formation	- 0,00 €

### Aides au financement

<b>CPNEF</b>  Désactivé	— €
--	-----

Commission Paritaire Nationale  
Emploi Formation

*Sport*

Reste à payer 1065,00 €

Par défaut, le toggle est toujours désactivé.

# L'organisme de Formation a fait sa proposition

Confirmation d'inscription

La formation se déroule-t-elle sur votre temps de travail ?

Oui  Non

Assurez-vous d'avoir l'accord de votre employeur (réponse obligatoire)

Je donne mon accord pour mobiliser les 279,80 € de droits formation pour financer cette formation.  
(réponse obligatoire)

*i* Vous disposez d'un **déla** de rétractation de 14 jours.  
Vous pouvez annuler votre inscription gratuitement jusqu'à 7 jours ouvrés avant l'entrée en formation.

Vous souhaitez en savoir plus ?  
[Consulter les CGU](#)

Je renseigne la modalité de suivi de formation, donne mon accord à mobiliser mes droits CPF et valide mon inscription

# L'organisme de Formation a fait sa proposition

## Confirmation d'inscription

La formation se déroule-t-elle sur votre temps de travail ?

Oui

Non

Assurez-vous d'avoir l'accord de votre employeur (réponse obligatoire)



**Attention, tous les financements complémentaires ne sont pas activés**

Si vous continuez, vous ne pourrez plus bénéficier de ces financements complémentaires pour ce dossier.

Si vous souhaitez activer tous les financements complémentaires, revenez en arrière.

CONTINUER QUAND MÊME

REVENIR EN ARRIÈRE

Je suis alerté dans le cas où je n'ai pas activé mon aide au financement. Je peux revenir en arrière ou continuer mon parcours



# J'active mon aide au financement

Accueil > Vos dossiers formation > Dossier n°303641529 > Le financement

## ← Le financement

### Détails du financement

Prix de la formation	1065,00 €
Vos droits formation	-0,00 €

### Aides au financement



- 1065,00 €

Reste à payer

0,00 €

J'active mon aide au financement en cliquant sur le toggle. Mon ingénierie financière est mise à jour



# Je finalise ma demande d'inscription

Confirmation d'inscription

La formation se déroule-t-elle sur votre temps de travail ?

Oui  Non

Assurez-vous d'avoir l'accord de votre employeur (réponse obligatoire)

Je donne mon accord pour mobiliser les 279,80 € de droits formation pour financer cette formation.  
(réponse obligatoire)

*i* Vous disposez d'un **déai de rétractation de 14 jours**.  
Vous pouvez annuler votre inscription gratuitement jusqu'à **7 jours ouvrés** avant l'entrée en formation.

Vous souhaitez en savoir plus ?  
[Consulter les CGU](#)

Je renseigne la modalité de suivi de formation, donne mon accord à mobiliser mes droits CPF et valide mon inscription

# Je finalise ma demande d'inscription

## Confirmation d'inscription

**Vous êtes sur le point de demander votre inscription à une formation.**

Pour rappel, Mon Compte Formation est la plateforme publique qui permet de mobiliser ses droits au titre du Compte personnel de formation.

**Attention ! Je ne peux en aucun cas :**

- Utiliser les droits d'un tiers ou lui céder mes droits (un membre de ma famille par exemple)
- Faire un usage non conforme de la Plateforme (déclaration frauduleuse, production de faux, entente illicite avec un organisme de formation...)
- Mobiliser mes droits pour obtenir des contreparties matérielles (remboursement en argent liquide, équipement informatique...)

**En cas d'utilisation frauduleuse de mes droits, je m'expose à des poursuites pénales.**

En cliquant sur le bouton **J'ai lu et j'accepte** pour valider ma demande d'inscription, je m'engage à respecter les obligations légales des titulaires.

Pour plus d'informations, consultez nos [CGU](#).

Un empêchement ou un imprévu ?

[Consultez les modalités d'annulation d'une inscription à une formation.](#)

FERMER

**J'AI LU ET J'ACCEPTÉ**

Je m'engage à respecter mes obligations et je peux valider ma demande d'inscription en formation

# Ma demande d'inscription est validée

Accueil > Vos dossiers formation > Dossier n°303639507

## ← Dossier n°303639507

Visibilité • Du 29/02/2024 au 31/03/2024

### État d'avancement

Inscription validée

Votre inscription est validée, vos droits formation sont réservés le 23/02/2024.

La formation >

Le financement >

Vos informations >

Vos attestations >

✕ ANNULER MON INSCRIPTION

# Je télécharge mes attestations de formation



# Je télécharge mes attestations

Je clique sur  
« **Dossiers** »

AIDE

PASSEPORTS



NOM Prénom

RECHERCHE

DROITS

**DOSSIERS**

CONSEILS PROFESSIONNELS



Vous avez entre 14 et 30 ans, découvrez les solutions pour préparer votre avenir.



Élus, découvrez votre espace dédié.

## ⚠ IMPORTANT

Au 1<sup>er</sup> janvier 2024, tous les permis terrestres sont éligibles au CPF. Pour des raisons techniques, les organismes de formation pourront ajouter ces nouveaux permis à leur catalogue à partir du 11 janvier. Vous pourrez faire une demande d'inscription dès le lendemain, [plus d'informations](#).

✕ FERMER

## Développez vos **compétences**

Comment ça marche ?

Consultez vos droits  
3050,00 €



Faites-vous accompagner  
En savoir plus

Trouvez votre formation  
Recherche



Bénéficiez d'aides au financement



Lisa vous conseille dans votre projet professionnel



# Je télécharge mes attestations

Accueil > Vos dossiers formation > Dossier n°303355708

← Dossier n°303355708

140 RG • Du 08/12/2023 au 31/10/2024

## État d'avancement

Formation réalisée totalement

L'organisme de formation a déclaré que vous avez suivi intégralement la formation. Vous pouvez dorénavant télécharger votre attestation et donner votre avis sur la formation.

TÉLÉCHARGER MON ATTESTATION

La formation >

Le financement >

Vos informations >

Vos attestations >

DONNER MON AVIS SUR LA FORMATION

Je peux télécharger mes attestations de suivi de formation

# Je télécharge mes attestations

Accueil > Vos dossiers formation > Dossier n°303355708 > Vos attestations

← Vos attestations

## Téléchargez vos attestations

Attestation d'inscription



Attestation d'entrée



Attestation d'assiduité



## Envoyer mes documents dans Digiposte

Pour y accéder partout, tout le temps ?



ACCÉDER AU SERVICE DIGIPOSTE

Je retrouve les 3 types  
d'attestations à télécharger



# Exemple : attestation d'inscription

MON COMPTE FORMATION 1/2

Attestation d'inscription en formation Générée le : 05/03/2024

La Caisse des Dépôts atteste que l'organisme de formation a sous sa responsabilité déclaré l'inscription à la formation.

Numéro de dossier : 303355708

Informations du titulaire		Dossier de formation	
Nom	NOM	Raison sociale de l'organisme de formation :	COALLIA
Nom usuel	NOM	Intitulé de la formation :	140 RG
Prénom	Prénom	Dates de session :	du 08/12/2023 au 31/10/2024

€ Financement validé	
Prix de la formation (frais d'examen*)	1500,00 €
Vos droits formation	- 522,00 €
<b>Reste à payer final (réglé le 08/12/2023)</b>	<b>978,00 €</b>

## Informations du titulaire

- Nom
- Nom usuel
- Prénom

## Formation

- Raison sociale de l'Organisme de formation
- Intitulé de la formation
- Dates de session

## Financement

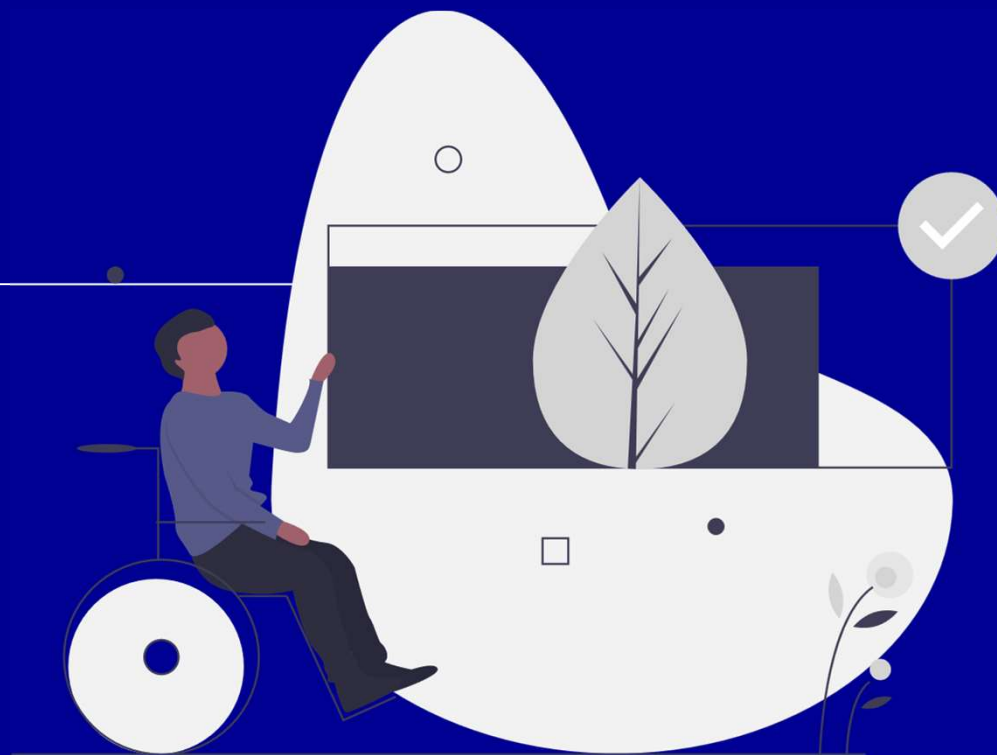
- Prix de la formation
- Droits formation
- Reste à payer (hors aides)
- Abondements mobilisés
- Reste à payer final

(paiement titulaire)

\* frais d'examen (inclus/non inclus) : se référer à ce qui est inscrit sur la fiche formation



# Je suis titulaire BOETH\* ou SMQ\*\*



\*BOETH : Bénéficiaire de l'obligation d'emploi des travailleurs handicapés

\*\*SMQ : Salarié moins qualifié

# Je déclare mon statut BOETH ou SMQ

 Informations professionnelles


ACCÉDER

Accueil > Mon Compte > Informations professionnelles

## ← Informations professionnelles

### Votre niveau de diplôme le plus élevé

Diplôme le plus élevé obtenu  
 BAC+5 : grade master, DEA, DESS, ingé...

Année d'obtention  
2017 

Catégorie socio-professionnelle  
 Cadres et professions intellectuelles su...

 Modifier

Êtes-vous bénéficiaire de l'obligation d'emploi ?

 Ajouter une déclaration

## MES INFORMATIONS PROFESSIONNELLES (SMQ\* ET BOETH\*\*)

Dans l'onglet « Mes informations professionnelles », je renseigne:

- mon niveau de diplôme,
- si je suis bénéficiaire de l'obligation d'emploi.

\*SMQ : Salarié moins qualifié

\*\*BOETH : Bénéficiaire de l'obligation d'emploi des travailleurs handicapés

# Mes droits CPF sont majorés

Salariés moins  
qualifiés

Travailleurs  
handicapés en  
ESAT

BOETH

**800 € max / an  
dans la limite de 8 000€**

- 800 € / an si plus d'un mi-temps
- Au prorata du temps d'activité si moins d'un mi-temps (*40% du temps de travail = 40% de 800 euros*)

- 800€ / an quel que soit le temps d'activité

# Je convertis mes droits publics vers le privé



# Qu'est-ce que la portabilité des droits ?

Le compte personnel de formation est garant des droits qui sont **attachés à la personne**. Ces droits sont, par conséquent, susceptibles d'être mobilisés tout au long de mon parcours professionnel, indépendamment de ma situation et de mon statut.

Ainsi, si je dispose simultanément de droits en euros issus d'une activité de droit privé et en heures issus d'une activité dans la fonction publique, je peux **convertir** dans un sens ou dans l'autre mes droits, dans la limite des plafonds.

# Les principes de la conversion de droits

La fonctionnalité n'apparaît que si je dispose de **deux compteurs (public et privé) alimentés.**

Le sens de la conversion est déterminé en fonction de ma situation actuelle. **Mon activité principale** au moment de la conversion détermine le **sens de la conversion.**

Cette conversion ne peut s'effectuer que vers le compte qui correspond à mon statut au moment de l'opération :

**Un agent public ne peut convertir que des euros vers les heures ;**

**Un salarié de droit privé ne peut convertir que des heures vers les euros.**

Un titulaire qui a la double activité doit convertir ses droits vers son activité principale (>50%).

Seuls les agents qui exercent deux activités privée et publique à quotités égales, peuvent choisir le sens de conversion.

La conversion ne peut pas conduire à dépasser le **plafond global d'alimentation** du compteur :

✓ soit 150 h pour le compteur public (400 h pour les travailleurs les moins qualifiés)

✓ soit 5 000 € pour le compteur privé (8 000 € pour les travailleurs les moins qualifiés, les BOETH et les TH en ESAT).

Le taux de conversion appliqué est de **15 € de l'heure TTC.**

Le solde ou le reliquat qui ne serait pas converti est maintenu sur le compteur d'origine.

# La conversion des droits public-privé

Convertir mes droits formation

h ↔ €

Permet de convertir vos droits de formation dans la limite des plafonds :

- 5000,00 € au titre d'une activité de droit privé
- 150 h au titre d'une activité de droit public

Dans le cadre d'une activité de droit public, vous pouvez transférer 150 heures maximum sur une durée de 6 ans. Cette date court à compter de votre première conversion.

Pour en savoir plus, vous pouvez [consulter notre rubrique d'aide](#).

[Je convertis >](#)

Convertir mes droits formation

h ↔ €

Pour nous permettre de déterminer les modalités de conversion de vos droits formation, merci de déclarer votre situation actuelle :

Sélectionnez votre situation  
Activité de droit privé

Sens de la conversion  
Public (heures) vers Privé (euros)

Je certifie sur l'honneur que les informations déclarées sont exactes

[Retour](#) [Suivant](#)

Convertir mes droits formation

h ↔ €

Votre situation actuelle de salarié vous permet de convertir vos droits formation acquis au titre d'une activité de droit public :

Solde d'activité de droit public	Solde d'activité de droit privé
<b>22 h</b> -125 h	<b>2235 €</b> +1875,00 €

Montant à convertir

125 h

1875,00 €

[Retour](#) [Suivant](#)



En cas de double compteur alimenté public/privé, j'ai la possibilité de convertir mes droits d'un compteur à l'autre - vers ma situation actuelle.

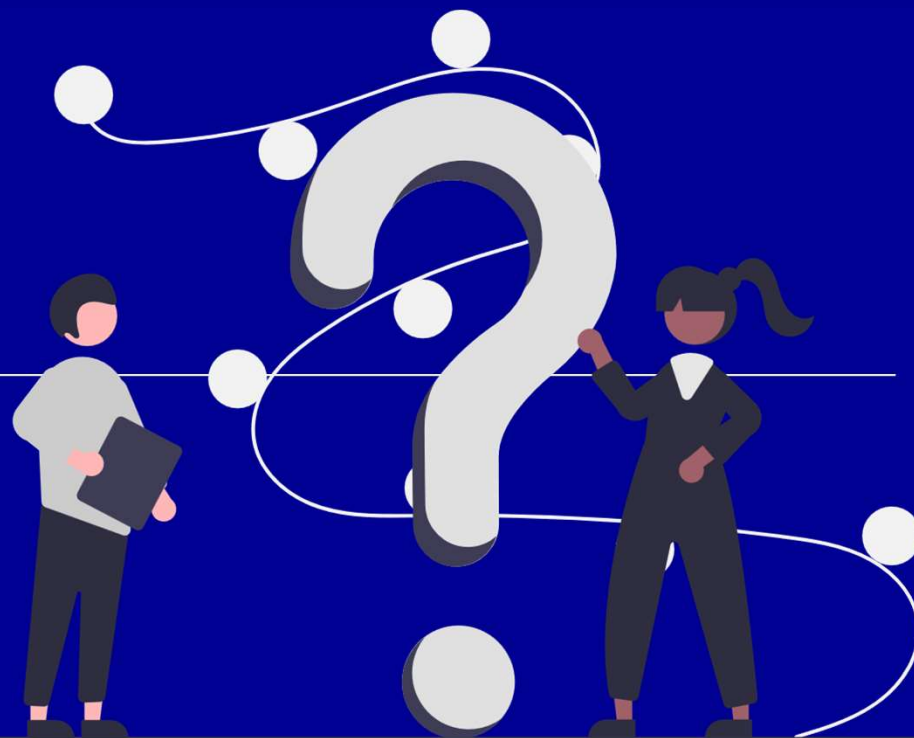
Veillez confirmer votre demande de conversion

Vous allez convertir **125 h** de droits acquis antérieurement. Cette action est irréversible.

Je confirme que je souhaite convertir mes droits formation acquis au titre d'une activité de droit public

[Retour](#) [Confirmer](#)

# Pour en savoir plus





# Pour en savoir plus sur la formation

Une fois connecté à votre espace personnel vous avez accès à un formulaire de contact en ligne pour nous poser des questions.

Centre d'Aide

Comment pouvons-nous vous aider ?

J'ai une question sur...

FAQ

Tutoriels vidéos

Compte élu

Ma question concerne...

Mon compte

Droits et financements

Formations

Assistance

Vous ne trouvez pas de réponse à votre question ?

Nous contacter